

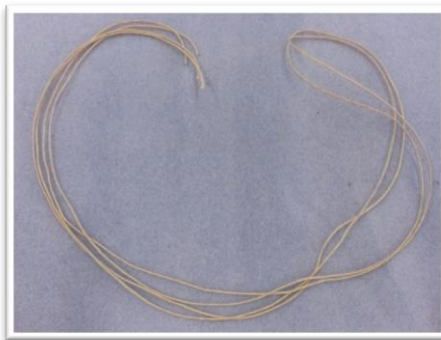
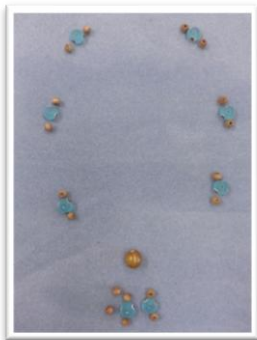
# Solmu



Villihelmi Oy

## Solmu- kaulakorun teet näistä:

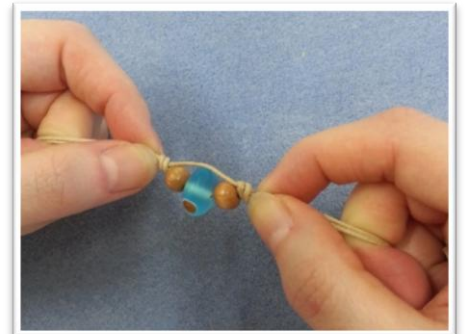
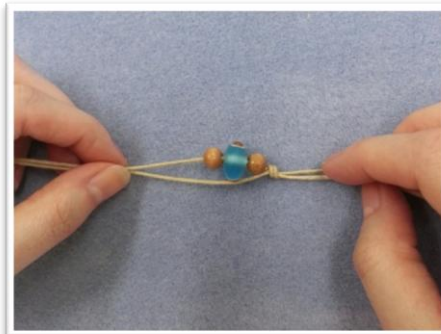
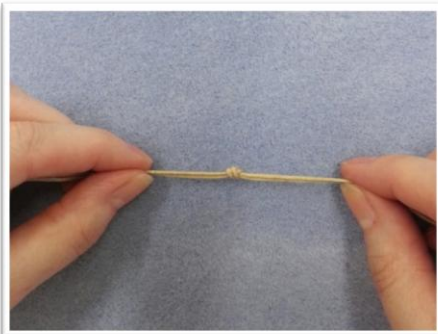
1 suurehko 12 - 20 mm, isoreikäinen puuhelmihelmi,  
reikäkoko n. 3-4 mm  
isoja ja pieniä helmiä, mallikorussa  
10 kpl 12-15 mm lamppuhelmirondellia  
20kpl 6 mm puuhelmeä, reikäkoko n. 1-2 mm  
1 mm puuvillanyöriä 2,5-3 m halutun pituuden mukaan  
reiänväljennin-työkalu  
helmimatto



1. Sommittele helmet alustalle ja arvioi korun haluttu pituus. Muista, että solmuihin menee nyöriä ja korussa on hapsut, joiden päättelyyn tarvitaan myös jonkin verran ylimääräistä.

2. Mittaa ja leikkaa 2 yhtä pitkää puuvillanyöriä pätkeä. Mallikorussa langat ovat n. 130 cm pitkiä.

3. Avaa ja siisti puuhelmien reikää tarpeen mukaan reiänväljentimellä.



4. Mittaa keskikohta langoista ja aseta se niskaasi. Tarkista ylimmäksi tulevan helmiryhmän paikka (esim. juuri solisluun alapuolella) ja kiedo langat yhteen ja tee solmu molemmilla langoilla.

5. Pujota pieni puuhelmi, rondelli ja pieni puuhelmi *toiseen* lankaan. Vedä toinen lanka tiiviisti ryhmän ohi.

6. Tee solmu molemmilla langoilla helmiryhmän toiselle puolelle.

*Tutustu. Innostu. Luo!*

[www.villihelmi.fi](http://www.villihelmi.fi)

© 2015 VilliHelmi Oy

Kaupallinen käyttö kielletty. Opetuskäyttö sallittu. Lähde mainittava. Ohjemateriaalia ei saa muokata.

# Solmu



7. Mittaa toisen puolen solmun paikka asettamalla nauha kaulaan, keskikohta niskassa ja ensimmäinen helmiryhmä halutulla korkeudella. Tee solmu ja toisen puolen helmiryhmä symmetrisesti samalla korkeudelle.

Jatka nyt solmujen ja helmiryhmien lisäämistä samoin, kunnes koru on sopivan pituinen. Muista, että korun tulee mahtua pään yli ja niskaan jää pidempi tyhjä väli. Tee lopuksi solmu neljällä langalla korun alaosaan.



8. Pujota isoin helmi ja tee solmu helmen alapuolelle.



9. Tee hapsuihin solmut ja pujota viimeiset helmiryhmät hapsujen päihin. Leikkaa ylimääräinen lanka pois.



Yhdistä erilaisia materiaaleja ja värejä! Samalla tekniikalla saat yhtä lailla tyylikkään kuin hauskan ja värikkäänkin, kun valitset helmet ja puuvillanyöriin tyyliin sopien. Valkoinen nyöri yhdistettynä hopeoituihin metallihelmiin ja isoihin kristalleihin on juhla- ja "toimistotyylikäs" – värikkäillä tai hassuilla helmillä saat toisenlaiset lopputuloksen!

Lisää maksuttomia ohjeita osoitteessa [villihelmi.fi](http://www.villihelmi.fi)  
Maksuttomia ohjevideoita VilliHelmen Youtube-kanavalla

<http://www.youtube.com/villihelmi>

*Tutustu. Innostu. Luo!*

*www.villihelmi.fi*

© 2015 VilliHelmi Oy

Kaupallinen käyttö kielletty. Opetuskäyttö sallittu. Lähde mainittava. Ohjemateriaalia ei saa muokata.



*VilliHelmi Oy*