

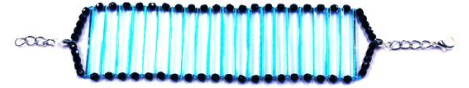
Väri

Oman väri-korusi teet näistä:

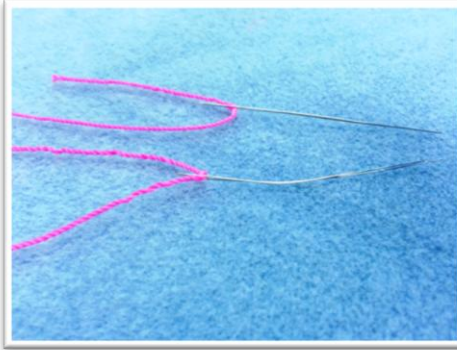
Kirkkaita putkihelmiä koossa 30 mm
(mallikoruissa 16 - 22 kpl)
3-4 mm pyöreitä tai särmikkäitä helmiä tai 8/0 siemenhelmiä
1 pari solmusuoja
1 kpl papukaija- tai jousilukko
1 kpl avattava välirengas
10 - 15 cm isolenkkistä ketjua
2-2,5 m värikästä solmeilulankaa (max 0,8 mm)
2 pitkäsilmäistä, ohutta pujotusneulaa
kahdet tasapäiset/puolipyöröpihdit ja pyöröpihdit, helmimatto



Villihelmi Oy



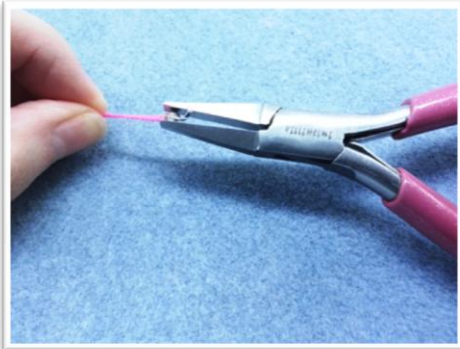
1. Taita lanka kaksinkerroin ja tee muutamia solmuja langan keskikohtaan.



2. Pujota neulat molempiin langanpäihin.



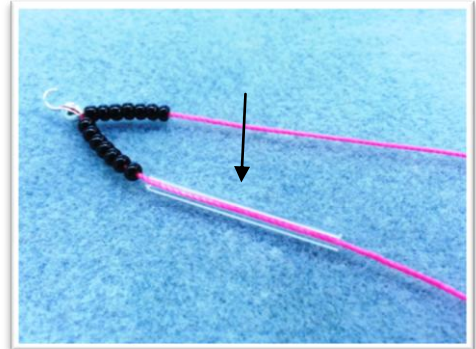
3. Pujota langat solmusuojaan siten, että solmukohta jää solmusuojan kupin sisälle.



4. Purista solmusuoja kiinni tasapäisillä tai puolipyöröpihdeillä.



5. Pujota siemenhelmiä molempiin lankoihin 1,5 cm (tai käyttämäsi putkihelmen puolen pituuden verran).



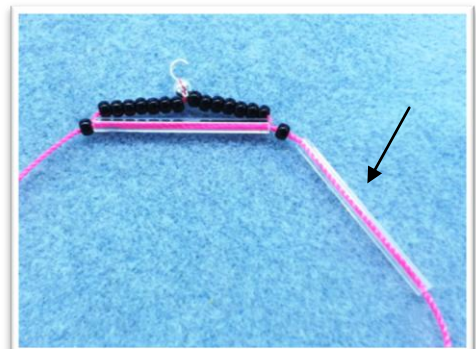
6. Pujota 1 putkihelmi toiseen lankaan.



7. Vie toinen lanka putken läpi vastasuunnassa. VARO lävistämästä neulalla toista lankaa!



8. Kiristä lanka molemmin puolin tasaisesti.



9. Pujota 1 siemenhelmi molempiin lankoihin ja 1 putkihelmi toiseen lankaan.

Tutustu. Innostu. Luo!

www.villihelmi.fi

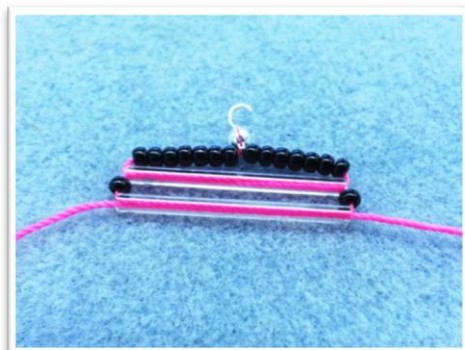
© 2015 VilliHelmi Oy

Kaupallinen käyttö kielletty. Opetuskäyttö sallittu. Lähde mainittava. Ohjemateriaalia ei saa muokata.

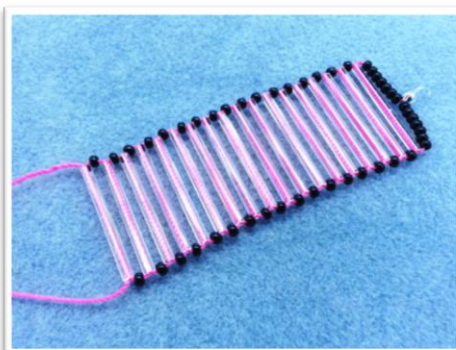
Väri



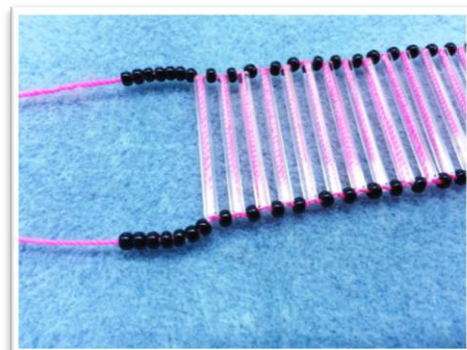
VilliHelmi Oy



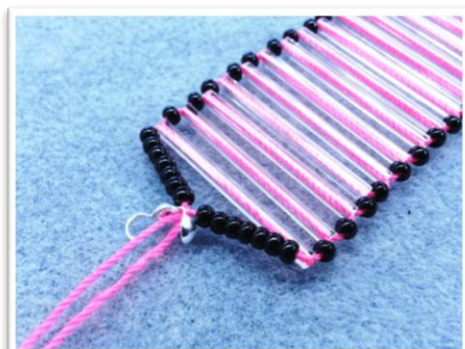
10. Vie toinen lanka putkihelmen läpi **vastasuunnassa** ja kiristä lanka jälleen tasaisesti molemmin puolin.



11. Jatka toistamalla vaiheita 9 -10, kunnes koru on haluamasi pituinen.



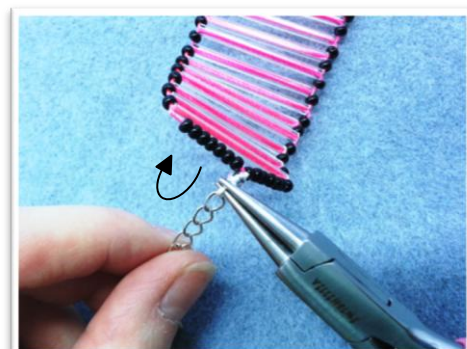
12. Pujota lopuksi molempiin lankoihin yhtä monta siemenhelmeä kuin vaiheessa 5.



13. Pujota langat solmusuojan nyt kupin **ulkopuolelta**. Vedä langat kireälle ja tee niillä muutamia solmuja kupin sisälle. Voit varmistaa solmun liimapisaralla.



14. Purista solmusuojan kuppi pihdeillä kiinni, kuten vaiheessa 4. Pujota säätöketjun pää solmusuojan lenkkiin.



15. Käännä solmusuojan pää silmukalle pyöröpihdin avulla; säätöketjun lenkki jää silmukkaan.



16. Kiinnitä ketju samoin korun toiselle puolelle.



17. Kiinnitä lukko avattavalla välirenkaalla toisen ketjun päähän.



Vaihtamalla langan väriä ja väliin tulevia helmiä, korun ilme muuttuu erilaiseksi. Vinkki! Tee korusta selvästi lyhyempi kuin ranteen leveys ja käytä ketjuja säätämään pituutta; näin pitkät putkihelmet eivät ulotu ranteen puolelle ja korus on mukava käyttää myös toimistotöissä.

Lisää maksuttomia ohjeita osoitteessa villihelmi.fi

Maksuttomia ohjevideoita VilliHelmen Youtube-kanavalla

<http://www.youtube.com/villihelmi>

Tutustu. Innostu. Luo!

www.villihelmi.fi

© 2015 VilliHelmi Oy

Kaupallinen käyttö kielletty. Opetuskäyttö sallittu. Lähde mainittava. Ohjemateriaalia ei saa muokata.