

# Kristallirondellihelmet



VilliHelmi Oy

## Yhteen kristallirondellihelmeen tarvitset:

16 kpl 4-5 mm kristallibiconea  
12 kpl 10/0 tai 11/0 tsekkiläisiä siemenhelmiä  
30 - 40 cm Fireline-lankaa tai ohutta siimaa  
(2 neulaa, G-S Hypo Cement-liimaa)



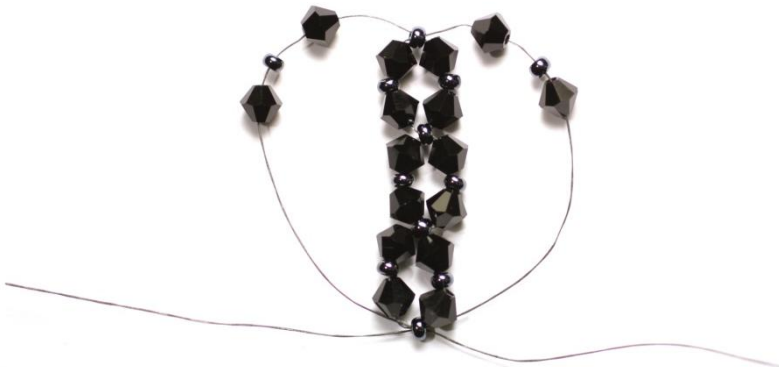
1. Pujota lankaan vuorotellen 1 bicone ja yksi siemenhelmi kuvan mukaan. Liu'uta helmet langan keskelle.



2. Pujota ensimmäisen langan päähän 1 siemenhelmi ja vie toinen langanpää vastasuunnassa siemenhelmen läpi, kiristä silmukaksi. Varmista, että langat ovat yhtä pitkät molemmin puolin.



3. Pujota nyt kumpaankin lankaan 1 bicone, 1 siemenhelmi ja 1 bicone kuvan mukaan. Pujota vielä ensimmäiseen lankaan 1 siemenhelmi ja vie toinen lanka vastasuunnassa siemenhelmen läpi. Kiristä silmukaksi.



4. Tee vielä kolmas silmukka edellisten vaiheiden mukaan valmiiksi ja pujota sitten kumpaankin lankaan 1 bicone, 1 siemenhelmi ja 1 bicone kuvan mukaan. Vie lopuksi langan päät vastasuunnassa toisiinsa nähden työ alussa olevan keskimmäisen siemenhelmen läpi kuvan mukaan.



5. Kiristä langat ja rondelli sulkeutuu. Pujottele ensimmäinen lanka viereisen silmukan helmien läpi toisen langan viereen ja solmi langat tiukasti yhteen. Pujottele vielä molemmat langanpäät erisuuntiin helmien sisälle ja tee muutama solmu työssä kulkevan langan ympärille matkan varrella. Katkaise loppulanka varoen katkaisemasta työssä kulkevaa lankaa. Voit varmistaa solmut pisaralla G-S Hypo Cement liimaa.

*Tutustu. Innostu. Luo!*

*www.villihelmi.fi*

© 2012 VilliHelmi Oy

Kaupallinen käyttö kielletty. Opetuskäyttö sallittu. Lähde mainittava. Ohjemateriaalia ei saa muokata.

# Kristallirondellihelmet



Villihelmi Oy



Yhdistä rondelleja isoreikäisten helmien kanssa ketjuun, organzanauhaan tai nahkanyöriin.

**Vinkki!** Kokeile jättää yksi silmukka väliin ja tee pienempiä, pyöreämpiä kristallipalloja! Korvaa kristallit helmiäislasihelmillä, vaihda helmien kokoa tai kokeile pyöreitä metallihelmiä!

Voit myös punoa puuvillanyöristä paksun, köysimäisen rannekorun. Pujota rondellit köyteen ja päättelee leveillä nauhanpäätteillä. Kiinnitä lukko avattavilla välirenkailla nauhanpäätteisiin.



Lisää työhjeita sivuiltamme <http://www.villihelmi.fi>

Ohjevideoita VilliHelmen Youtube-kanavalla <http://www.youtube.com/villihelmi>

*Tutustu. Innostu. Luo!*

*www.villihelmi.fi*

© 2012 VilliHelmi Oy

Kaupallinen käyttö kielletty. Opetuskäyttö sallittu. Lähde mainittava. Ohjemateriaalia ei saa muokata.