

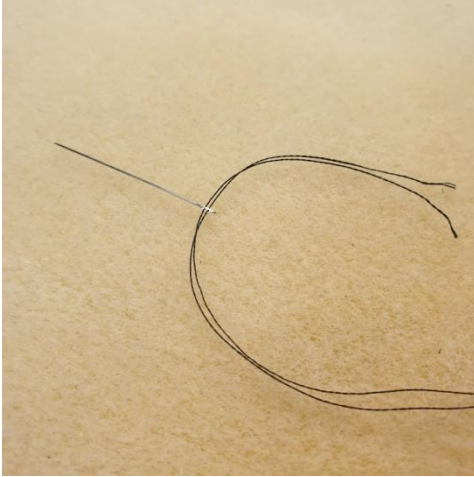
Helmihapsut

suljettu rengas (pyöreä, kolmio, neliö tms.)
siemenhelmiä
helmilankaa
helmineula
ketjua, korvakorukoukkuja, lukko ja
vastakappale
helmimatto

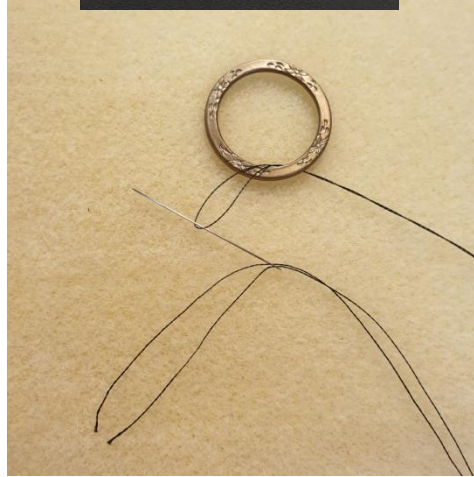


VilliHelmi Oy

Helmilankaa kannattaa mahdollisuuksien mukaan leikata suoraan koko tarvittava pituus x 2 (lanka käytetään kaksinkerroin). Laske tarvittava pituus sen mukaan, kuinka pitkiä ja kuinka monta hapsua teet. Varaa lisäksi noin 30 cm päättelyyn.



Leikkaa helmilankaa suunnitelmaan sopiva määrä (kts. yllä langanmenekin arviointi). Taita lanka kaksinkerroin ja vie vapaat päät neulansilmästä läpi kuvan mukaan.



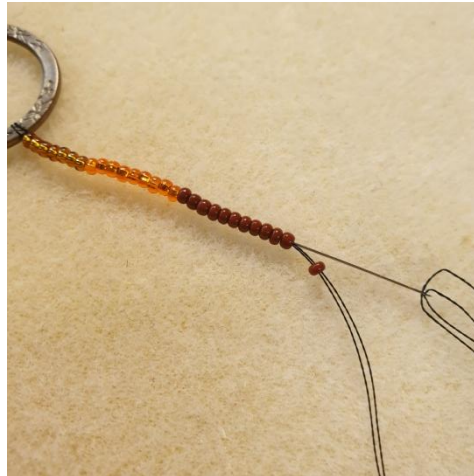
Pujota lankalenkki kiinteän renkaan läpi ja vie neula lenkin läpi.



Kiristä lanka lenkin ympärille. Näin aloittamalla ei jää pääteltäviä langanpäitä ja saat siistin aloituksen.



Pujota helmet reunimmaiseen hapsuun suunnitelman mukaan.



Vie neula takaisinpuolelta pujotetuista helmistä, mutta jätä väliin viimeisenä pujotettu helmi kuvan mukaan. Viimeinen helmi jää "lukoksi" hapsun pohjalle.



HUOM! Jos et saa pujotettua neulaa helmistä ilman, että neula läpäisee työssä kulkevan langan, pujota neula **neulansilmä edellä** kuvan mukaan.

Tutustu. Innostu. Luo! www.villihelmi.fi

©2019 VilliHelmi Oy

Kaupallinen käyttö kielletty. Opetuskäyttö sallittu. Lähde mainittava.
Ohjemateriaalia ei saa muokata.

Helmihapsut



VilliHelmi Oy



Vedä lanka helmien läpi, mutta varo tekemästä hapsusta liian tiukkaa, jotta se laskeutuu vapaasti eivätkä helmet ole liian tiiviisti yhdessä. Tuo lanka kiinteän renkaan läpi ja yli kuvan mukaan.



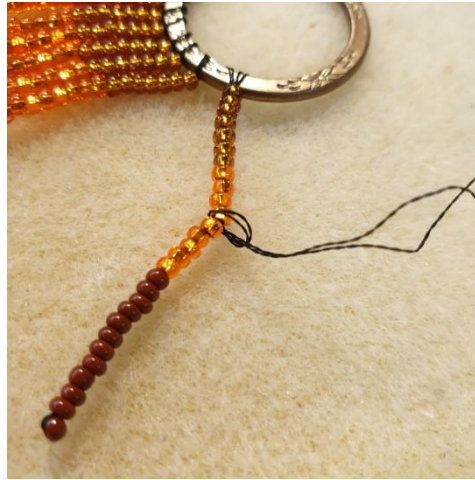
Pujota uudet helmet suunnitelman mukaan ja vie neula jälleen viimeistä helmeä lukuun ottamatta takaisin helmien läpi (tarvittaessa neulansilmä edellä).



Muista aina tuoda lanka kiinteän renkaan läpi ja yli ennen seuraavaa hapsua, jotta hapsut asettuvat kiinni renkaaseen.



Kun viimeinen hapsu on valmis, tuo lanka vielä kiinteän renkaan läpi viimeisen kerran kuvan mukaan.



Pujota sitten neula viimeisen hapsun muutamasta helmeä läpi ja tee solmu työssä kulkevan langan ympäri. Kiristä solmu paikoilleen ja sinetöi se pienellä liimatipalla esim. hammastikun avulla. Leikkaa ylimääräinen lanka pois.



Ohjeen malliriipus valmiina. Kiinnitä renkaaseen pitkä ketju joko välirenkaiden avulla tai avaamalla ketjun silmukat ja tekemällä ketjusta pienet lenkit renkaan ympäri (kuva valmiista korusta sivulla 1).

Hapsujen värityksessä ja pituudessa on vain mielikuvitus rajana!

**Lisää maksuttomia ohjeita osoitteessa
villihelmi.fi**

Maksuttomia ohjevideoita VilliHelmen
Youtube-kanavalla

<http://www.youtube.com/villihelmi>



Tutustu. Innostu. Luo! www.villihelmi.fi

©2019 VilliHelmi Oy

**Kaupallinen käyttö kielletty. Opetuskäyttö sallittu. Lähde mainittava.
Ohjemateriaalia ei saa muokata.**